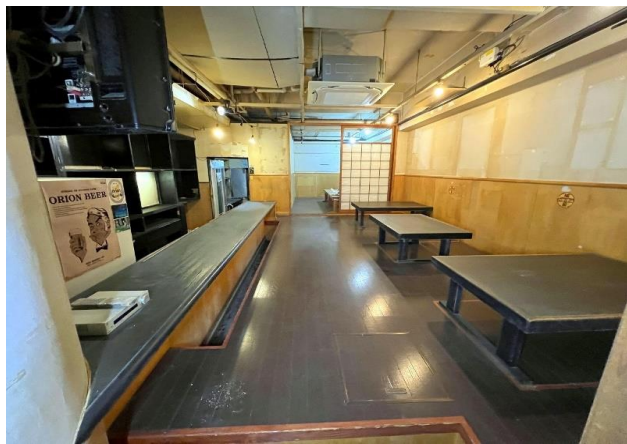


| 物件概要書 | | 物件タイプ：賃貸 | | 取引態様：仲介 | |
|-----------------|------------------------------|----------|----------------|---------|--|
| ビル名 | 甲斐ビル | 階号 | 地階 4号室 | | |
| 所在地 | 熊本市中央区下通1-11-8 | 広さ | 14.82坪(49.00㎡) | | |
| 業種 | 飲食店 | 引渡時期 | 即可能 | | |
| 付帯設備 | 現状渡し（資料と現況が異なる場合、現況を優先致します。） | | | | |
| 契約時必要書類 | 個人契約（保証人は2名必要です） | | | | |
| | 契約者及び保証人・印鑑証明書・実印・免許証コピー | | | | |
| | 法人契約（保証人は2名必要です） | | | | |
| | 会社謄本・会社印鑑証明書・会社実印 | | | | |
| 賃料（税別） | 192,660円 | 敷金（3ヶ月） | 577,980円 | | |
| 共益費（税別） | 込 | 仲介料（税別） | 192,660円 | | |
| 上記合計 | 192,660円 | 保証会社（税別） | 192,660円 | | |
| 水道・電気料 | 実費 | 火災保険（1年） | 実費 | | |
| 坪単価：13,000円（税別） | | 契約金合計 | 1,155,960円 | | |

- 普通建物賃貸借契約2年 ■ 鉄筋コンクリート造地下1階付5階建 1979年4月築
- 借家人賠償特約付店舗総合火災保険加入要 ■ 家賃保証会社に加入して頂く場合があります。
- 内装権利金有240万円（税別）

※賃借部分の消防用設備等（火災報知器等）を法令に適合させる為の費用は借主様負担となります。



熊本市電「花畑町」徒歩約4分



お問合せ

熊本県宅地建物取引業協会会員 免許番号 熊本県知事(3)第4691号

株式会社 ジャナス

KOSGI
コスキ不動産グループ

熊本市中央区下通2丁目3-6 双栄ビル2F

TEL 096-212-3335 FAX 096-212-3345