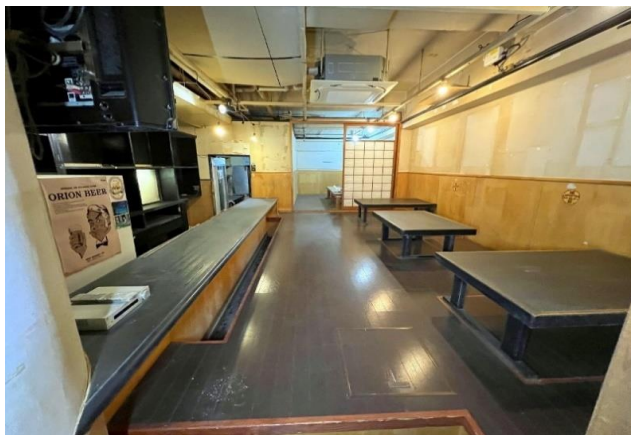


物件概要書

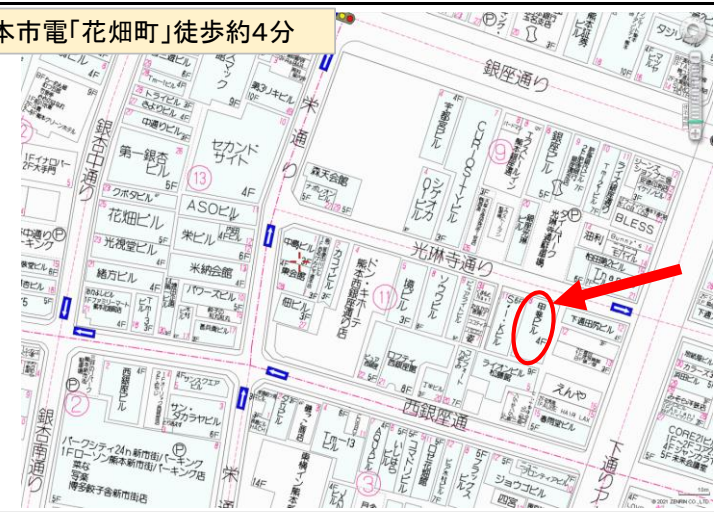
物件タイプ：賃貸(定借1年) 取引態様：仲介

ビル名	甲斐ビル	階号	地階 4号室
所在地	熊本市中央区下通1-11-8	広さ	14.82坪(49.00㎡)
業種	飲食店	引渡時期	相談
付帯設備	現状渡し(資料と現況が異なる場合、現況を優先致します。)		
契約時必要書類	個人契約(保証人は2名必要です)		
	契約者及び保証人・印鑑証明書・実印・免許証コピー		
	法人契約(保証人は2名必要です)		
	会社謄本・会社印鑑証明書・会社実印		
賃料(税込)	167,640円	敷金(6ヶ月)	457,200円
共益費(税込)	-	仲介料(税込)	167,640円
上記合計	167,640円	保証会社(税込)	月額総賃料の1ヶ月分
水道・電気料	実費	火災保険(1年)	実費

- 定期建物賃貸借契約 5年 **※1年間、賃料が110,000円(税込)となります。**
 - 鉄筋コンクリート造地下1階付5階建 1979年4月築
 - 借家人賠償特約付店舗総合火災保険加入要 ■ 家賃保証会社加入要
- ※賃借部分の消防用設備等(火災報知器等)を法令に適合させる為の費用は借主様負担となります。



熊本市電「花畑町」徒歩約4分



お問合せ

熊本県宅地建物取引業協会会員 免許番号 熊本県知事(3)第4691号



熊本市中央区下通1丁目7-14ノグチビル 2階

TEL 096-212-3335 FAX 096-212-3345