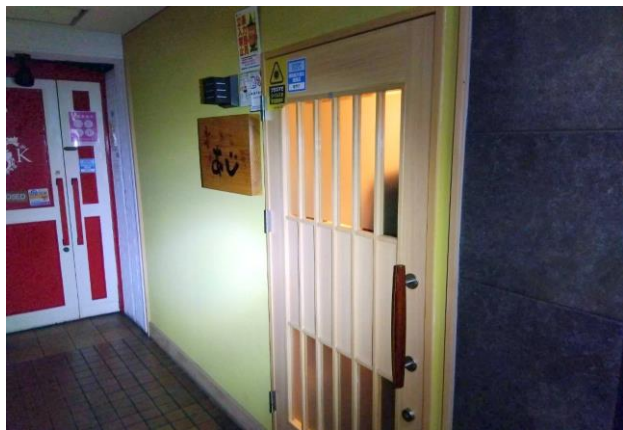


# 物件概要書

物件タイプ：賃貸(定借5年) 取引態様：仲介

ビル名	甲斐ビル	階号	2階 4号室
所在地	熊本市中央区下通1-11-8	広さ	約7.26坪(24㎡)
業種	相談	引渡時期	相談
付帯設備	現状渡し(資料と現況が異なる場合、現況を優先致します。)		
契約時必要書類	個人契約(保証人は2名必要です)		
	契約者及び保証人・印鑑証明書・実印・免許証コピー		
	法人契約(保証人は2名必要です)		
	会社謄本・会社印鑑証明書・会社実印		
賃料(税込)	93,500円	敷金(3ヶ月)	255,000円
共益費(税込)	5,500円	礼金(税込)	93,500円
上記合計	99,000円	仲介料(税込)	93,500円
水道・電気料	実費	保証会社(税込)	月額総賃料の1ヶ月分

- 定期建物賃貸借契5年 ■鉄筋コンクリート造地下1階付5階建 1979年4月築
  - 火災保険加入必須 ■家賃保証会社加入要 ■内装権利金有
- ※賃借部分の消防用設備等(火災報知器等)を法令に適合させる為の費用は借主様負担となります。



**お問合せ**

熊本県宅地建物取引業協会会員 免許番号 熊本県知事(4)第4691号




熊本市中央区下通1丁目7-14ノグチビル2階

TEL 096-212-3335 FAX 096-212-3345