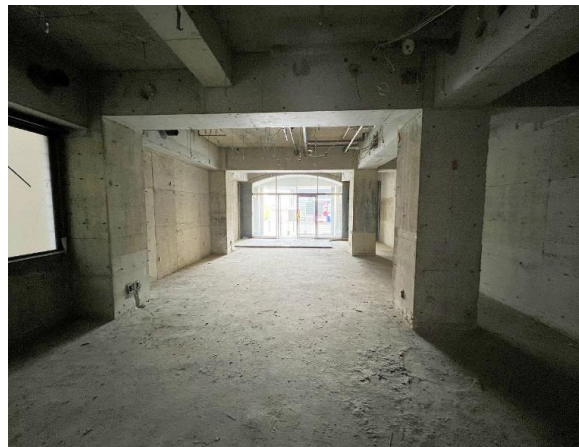
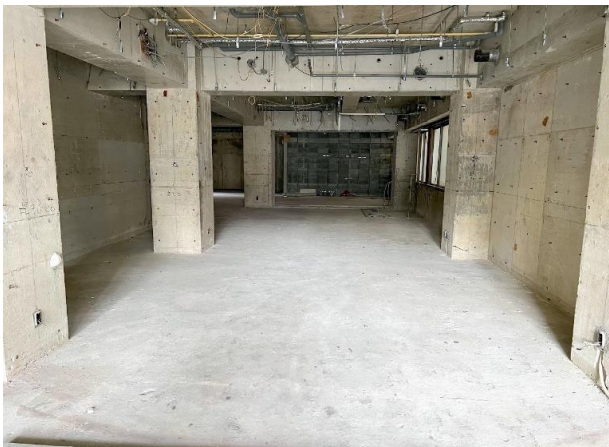


物件概要書

物件タイプ：賃貸 取引態様：仲介

ビル名	藤一第2ビル	階号	1階
所在地	熊本市中央区南坪井町8-27	広さ	約50坪
業種	店舗・事務所	引渡時期	相談
付帯設備	現状渡し 現況：スケルトン（資料と現況が異なる場合、現況を優先致します。）		
契約時必要書類	個人契約（保証人は2名必要です）		
	契約者及び保証人・印鑑証明書・実印・免許証コピー		
	法人契約（保証人は2名必要です） 会社謄本・会社印鑑証明書・会社実印		
賃料（税込）	385,000円	敷金	1,155,000円
共益費（税込）	22,000円	仲介料（税込）	385,000円
上記合計	407,000円	保証会社（税込）	407,000円
水道料	実費	火災保険（1年）	実費
電気料	実費		

- 普通建物賃貸借契約2年 ■鉄筋コンクリート造 陸屋根 階数：地上7階建 1987年築
 - 借家人賠償特約付店舗総合火災保険加入要 保証会社加入要
- ※賃借部分の消防用設備等（火災報知器等）を法令に適合させる為の費用は借主様負担となります。



お問合せ

熊本県宅地建物取引業協会会員 免許番号 熊本県知事(3)第4691号



熊本市中央区下通1丁目7-14ノグチビル2階

TEL 096-212-3335 FAX 096-212-3345