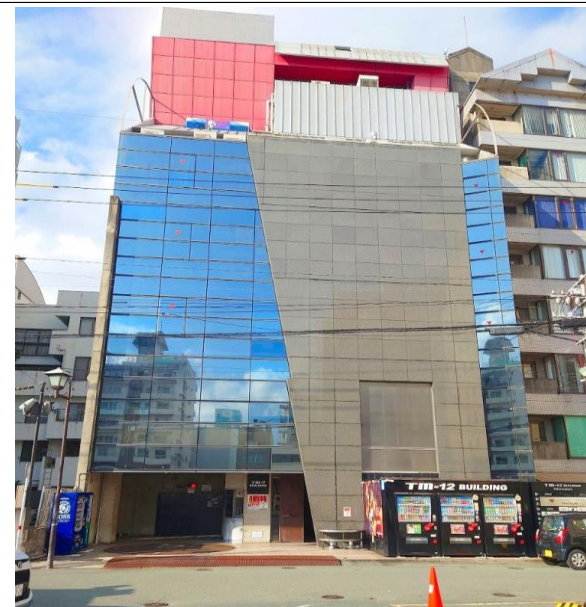
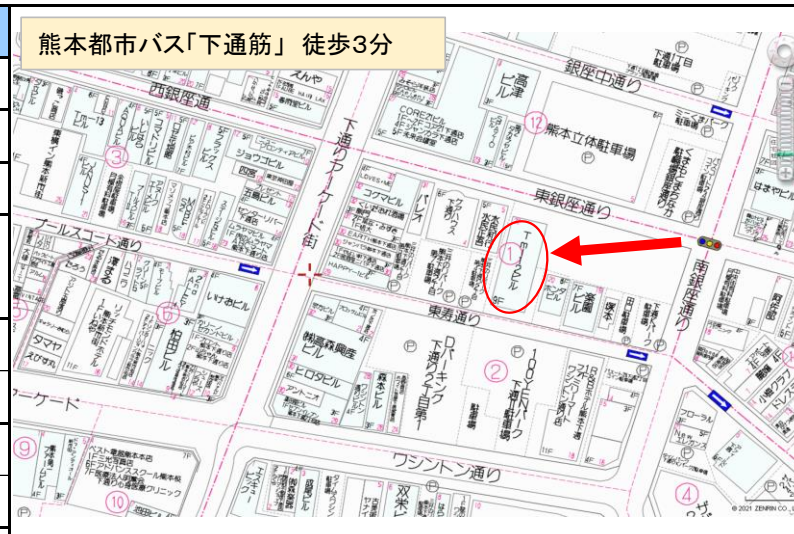


物件概要書 物件タイプ：賃貸 取引態様：仲介			
ビル名	TM12ビル	階号	3階 G号室
所在地	熊本市中央区下通2-1-22	広さ	13.67坪(45.19㎡)
業種	店舗(居酒屋)	引渡時期	即可能
付帯設備	現状渡し(資料と現況が異なる場合、現況を優先致します。)		
契約時必要書類	個人契約(保証人は2名必要です)		
	契約者及び保証人・印鑑証明書・実印・免許証コピー・住民票		
	法人契約(保証人は2名必要です)		
	会社謄本・会社印鑑証明書・会社実印		
賃料(税込)	150,370円	敷金(6ヶ月)	820,200円
共益費(税込)	27,067円	仲介料(税込)	150,370円
ゴミ収集費(税込)	3,300円	保証会社(税込)	180,737円
上記合計	180,737円	火災保険(1年)	実費
水道・電気料	実費	契約金合計	1,332,044円

■普通建物賃貸借契約2年 ■鉄骨鉄筋コンクリート(一部鉄骨)造 陸屋根 地下1階付地上9階建 1992年6月築
 ■借家人賠償特約付店舗総合火災保険加入要 保証会社加入要



お問合せ

熊本県宅地建物取引業協会会員 免許番号 熊本県知事(3)第4691号



熊本市中央区下通2丁目3-6 双栄ビル2F

TEL 096-212-3335 FAX 096-212-3345