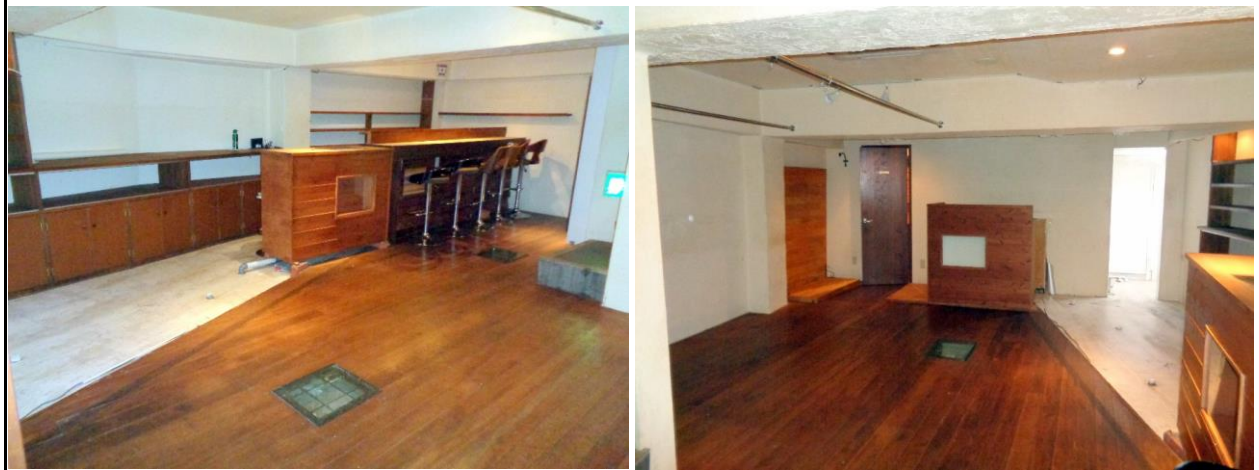


物件概要書 物件タイプ：賃貸（定期借家5年）取引態様：仲介 最終更新日：20/9/18

ビル名	K-LINEオークスビル	階号	地下1階
所在地	熊本市中央区上通町4-6	広さ	55.2㎡(16.7坪)
業種	店舗	引渡時期	即可能
付帯設備	現状渡し（資料と現況が異なる場合、現況を優先致します。）		
契約時必要書類	個人契約（保証人は2名必要です）		
	契約者及び保証人・印鑑証明書・実印・免許証コピー		
	法人契約（保証人は2名必要です）		
	会社謄本・会社印鑑証明書・会社実印		
賃料	209,000円	敷金	760,000円
共益費	11,000円	礼金	209,000円
上記合計	220,000円	仲介料	209,000円
電気・水道料	実費	保証会社	220,000円
火災保険(1年)	実費	契約金合計	1,618,000円

- 定期建物賃貸借契約 5年 ■鉄筋コンクリート造 地下1階付3階建 1967年築
- 保証会社加入要 ■借家人賠償特約付店舗総合火災保険加入要 ※表示の金額は税込価格となります。



お問合せ

熊本県宅地建物取引業協会会員 免許番号 熊本県知事(3)第4691号



熊本市中央区下通2丁目3-6 双栄ビル2F

TEL 096-212-3335 FAX 096-212-3345