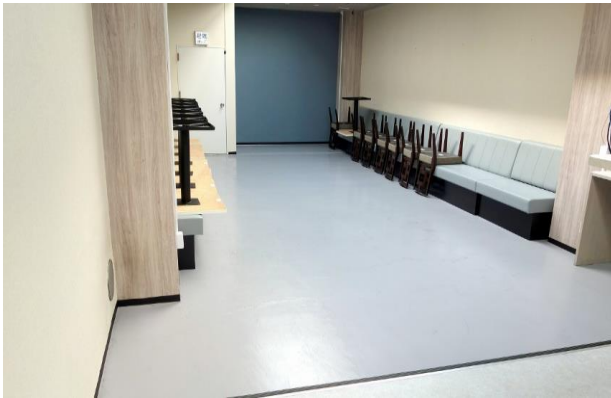


物件概要書			
物件タイプ：定期借家		取引態様：仲介	
ビル名	KD新市街ビル	階号	2F-全号(3Fの一部含)
所在地	熊本市中央区新市街1-17	広さ	34.4坪(113.6㎡)
業種	相談(飲食店可)	引渡時期	即可能
付帯設備	現状渡し(資料と現況が異なる場合、現況を優先致します。)		
契約時必要書類	個人契約(保証人は2名必要です)		
	契約者及び保証人・印鑑証明書・実印・免許証コピー		
	法人契約(保証人は2名必要です)		
	会社謄本・会社印鑑証明書・会社実印		
賃料(税込)	416,240円	敷金(3ヶ月)	1,135,200円
共益費(税込)	37,840円	仲介料(税込)	416,240円
上記合計	454,080円	保証会社(税込)	454,080円
水道・電気料	実費	火災保険(1年)	実費
坪単価：11,000円		契約金合計	2,459,600円

- 定期建物賃貸借契約10年 ■ 鉄筋コンクリート造陸屋根地下1階付3階建 1989年5月築
- 借家人賠償特約付店舗総合火災保険加入要 ■ 家賃保証会社加入要 ■ 3F 約3.4坪(内壁概算寸法)
- 電気・水道：子メーター ガス：専用(都市ガス)



お問合せ

熊本県宅地建物取引業協会会員 免許番号 熊本県知事(3)第4691号



熊本市中央区下通2丁目3-6 双栄ビル2F

TEL 096-212-3335 FAX 096-212-3345