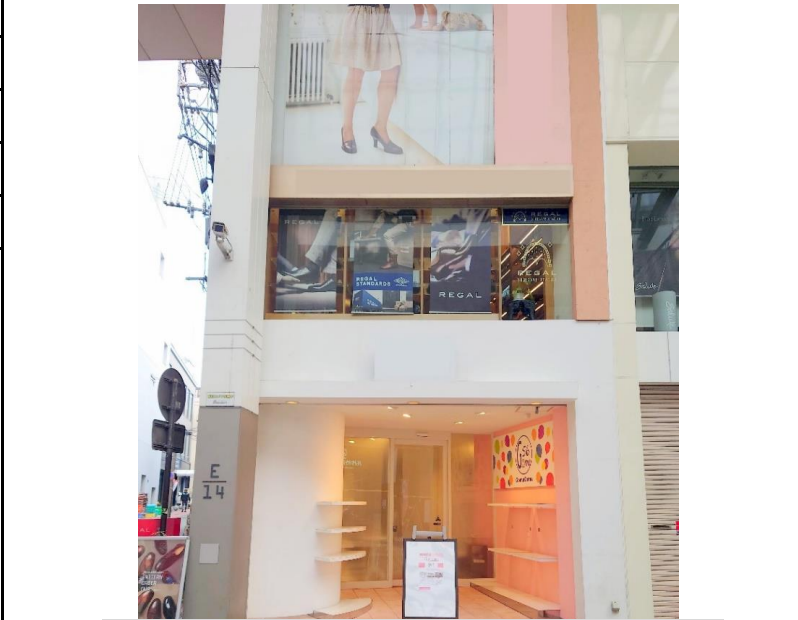


物件概要書		物件タイプ：賃貸	取引態様：仲介	最終更新:21.4.5
ビル名	マエハビル	階号	1階 (分割-奥)	
所在地	熊本市中央区下通1丁目6-1	広さ	40.0㎡(約12.1坪)	
業種	相談	引渡時期	相談	
付帯設備	現状渡し (資料と現況が異なる場合、現況を優先致します。)			
契約時必要書類	個人契約 (保証人は2名必要です)			
	契約者及び保証人・印鑑証明書・実印・免許証コピー			
	法人契約 (保証人は2名必要です)			
	会社謄本・会社印鑑証明書・会社実印			
賃料 (税込)	399,300円	敷金	未定	
共益費 (税込)	込	仲介料 (税込)	399,300円	
上記合計	399,300円	保証会社 (税込)	399,300円	
水道・電気料	実費	火災保険 (1年)	実費	

- 普通建物賃貸借契約2年 ■ 分割面積相談可 (※賃料の変動があります。)
- 鉄骨筋 陸屋根 5階建 1978年9月築 ■ 諸経費別途 (町費・繁栄会費・アーケード負担金実費)
- 借家人賠償特約付店舗総合火災保険加入要 ■ 保証会社に加入して頂く場合があります。



※ ←賃貸部分は1階奥部分、入口は側面奥となります。

お問合せ

熊本県宅地建物取引業協会会員 免許番号 熊本県知事(3)第4691号



熊本市中央区下通2丁目3-6 双栄ビル2F

TEL 096-212-3335 FAX 096-212-3345

