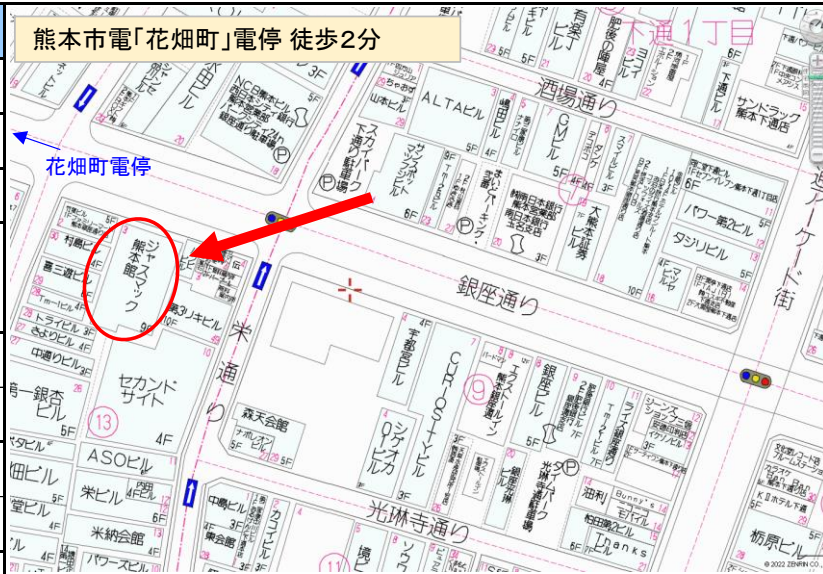
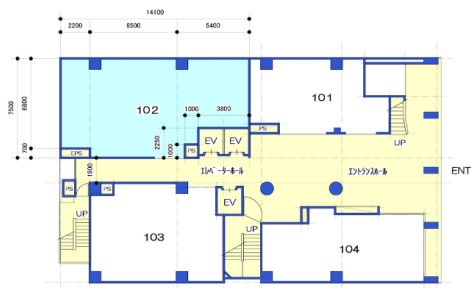




| 物件概要書              |  |         |                 |
|--------------------|--|---------|-----------------|
| 物件タイプ：賃貸（普通借家契約2年） |  | 取引態様：仲介 |                 |
| ビル名                | ジャスマック熊本館  | 階号      | 102号室           |
| 所在地                | 熊本市中央区花畑町13-3  | 広さ      | 約28.63坪(94.64㎡) |
| 業種                 | 店舗（飲食可）  | 引渡時期    | 相談              |
| 付帯設備               | 現状渡し（資料と現況が異なる場合、現況を優先致します。）<br>※実測専有面積は上記と異なる場合があります。 |         |                 |
| 契約時必要書類            | 個人契約（保証人は2名必要です）                                       |         |                 |
|                    | 契約者及び保証人・印鑑証明書・実印・免許証コピー                               |         |                 |
|                    | 法人契約（保証人は2名必要です）<br>会社謄本・会社印鑑証明書・会社実印                  |         |                 |
| 賃料（税込）             | 346,500円   | 電気・水道料  | 実費              |
| 共益費（税込）            | 66,220円  | 保証金     | 1,260,000円      |
| 上記合計               | 412,720円   | 償却費（税込） | 693,000円        |
| 初期費用（税込）           | 165,000円   | 仲介料（税込） | 346,500円        |
| 火災保険（1年）           | 実費   |         |                 |

- 鉄骨鉄筋コンクリート造 陸屋根 9階建 1984年6月築
  - 火災保険（借家人賠償特約付店舗総合保険）加入要
  - 家賃保証会社加入必須（月額総賃料の1ヶ月分）
  - 初期費用内訳：EV外看板・EV内看板・1F集合看板 ■消火器（実費）
  - 2年未満解約の場合、保証金は返還されません。
- ※賃借部分の消防用設備等（火災報知器等）を法令に適合させる為の費用は借主様負担となります。



**お問合せ**

熊本県宅地建物取引業協会会員 免許番号 熊本県知事(4)第4691号

熊本市中央区下通1丁目7-14ノグチビル2階

**TEL 096-212-3335 FAX 096-212-3345**