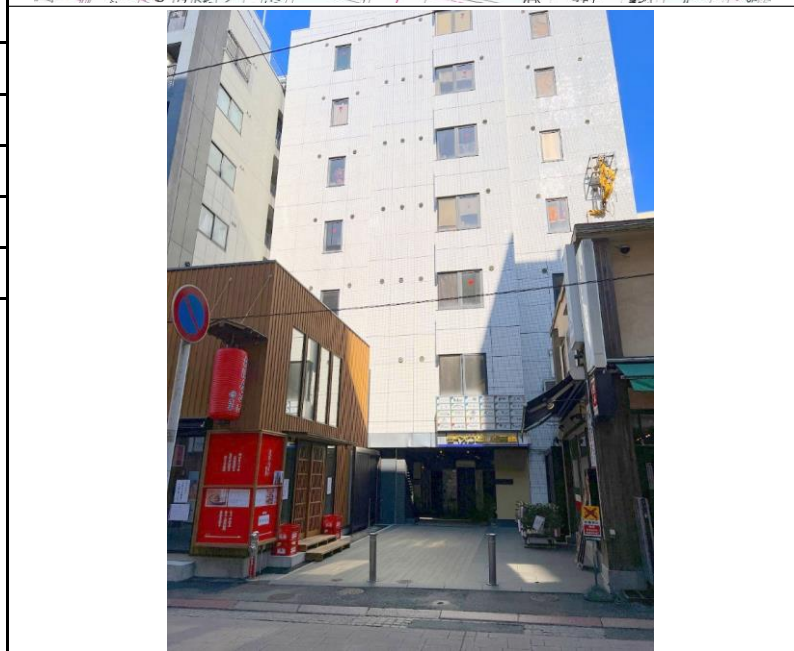


物件概要書			
物件タイプ：賃貸		取引態様：仲介	
ビル名	ライオンビル松藤館	階号	8階 1号室
所在地	熊本市中央区下通1丁目11-15	広さ	15.91坪(52.60㎡)
業種	BAR・スナック	引渡時期	相談
付帯設備	現状渡し（資料と現況が異なる場合、現況を優先致します。）		
契約時必要書類	個人契約（保証人は2名必要です）		
	契約者及び保証人・印鑑証明書・実印・免許証コピー		
	法人契約（保証人は2名必要です）		
	会社謄本・会社印鑑証明書・会社実印		
賃料（税別）	175,010円	敷金（3ヶ月）	525,030円
管理・共益費(税別)	25,000円	仲介料(税別)	175,010円
諸経費（税別）	9,190円	保証会社(税別)	209,200円
上記合計	209,200円	火災保険(1年)	実費
水道・電気料	実費	契約金合計	1,118,440円

坪単価：11,000円（税別） ■普通建物賃貸借契約2年 ■鉄筋コンクリート造9階建 1987年5月築
 ■借家人賠償特約付店舗総合火災保険加入要 ■家賃保証会社に加入して頂く場合があります。
 ※賃借部分の消防用設備等（火災報知器等）を法令に適合させる為の費用は借主様負担となります。



お問合せ

熊本県宅地建物取引業協会会員 免許番号 熊本県知事(3)第4691号



熊本市中央区下通2丁目3-6 双栄ビル2F

TEL 096-212-3335 FAX 096-212-3345

