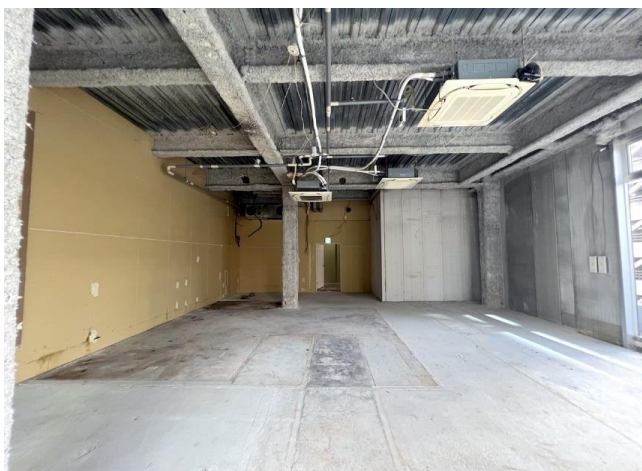


物件概要書 物件タイプ：定期借家(5年) 取引態様：媒介			
ビル名	NADEL (ナデル) ビル	階号	2階 A号室
所在地	熊本市中央区下通1-3-1	広さ	約25.16坪(83.17㎡)
業種	店舗・事務所(現況:居酒屋)	引渡時期	相談
付帯設備	スケルトン渡し 資料と現況が異なる場合、現況を優先致します。		
賃料(税込)	345,950円	敷金(6ヶ月)	1,887,000円
共益費(税込)	41,514円	ゴミ収集費	実費
看板使用料(税込)	11,000円	保証会社(税込)	月額総賃料の1ヶ月分
上記合計(税込)	398,464円	火災保険(1年)	実費
水道・電気料	実費		

- 定期建物賃貸借契約5年 ■ 鉄骨造陸屋根5階建 2016年8月築
 - 火災保険(借家人賠償特約付店舗総合保険)加入要 ■ 家賃保証会社に加入して頂く場合があります。
 - 看板使用料: 11,000円/月(税込)
- ※賃借部分の消防用設備等(火災報知器等)を法令に適合させる為の費用は借主様負担となります。



お問合せ

熊本県宅地建物取引業協会会員 免許番号 熊本県知事(3)第4691号



熊本市中央区下通1丁目7-14ノグチビル 2階

TEL 096-212-3335 FAX 096-212-3345