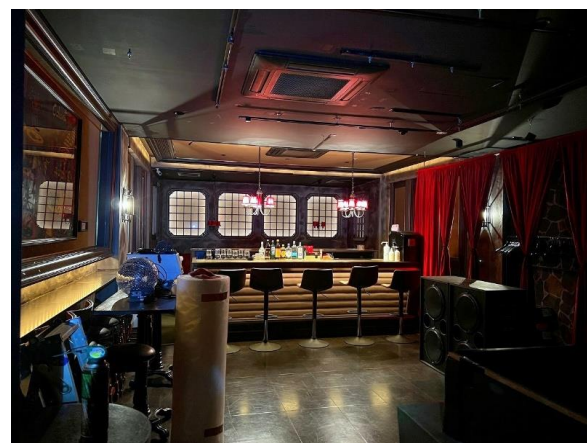
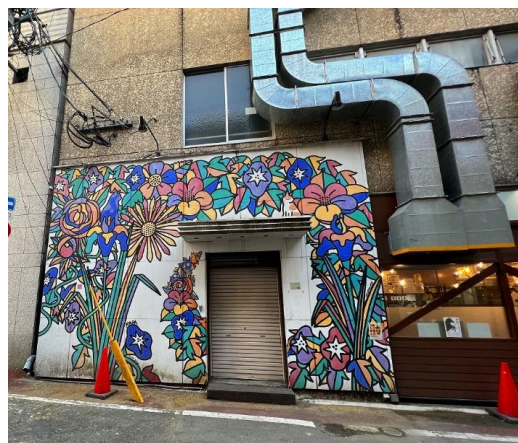


物件概要書		物件タイプ：賃貸	取引態様：仲介
ビル名	光園下通ビル	階号	地下1階
所在地	熊本市中央区下通1-12-30	広さ	98.59㎡(約29.8坪)
業種	相談	引渡時期	相談
付帯設備	現状渡し（資料と現況が異なる場合、現況を優先致します。）		
契約時必要書類	個人契約（保証人は2名必要です）		
	契約者及び保証人・印鑑証明書・実印・免許証コピー		
	法人契約（保証人は2名必要です）		
	会社謄本・会社印鑑証明書・会社実印		
賃料（税別）	360,000円	敷金（6ヶ月）	2,160,000円
共益費（税別）	-	礼金（税別）	360,000円
上記合計	360,000円	仲介料（税別）	360,000円
電気・水道・ガス料	実費	保証会社（税別）	360,000円
火災保険（1年）	実費	契約金合計	3,600,000円

■普通借家契約2年 ■鉄筋コンクリート造/陸屋根/地下1階付5階建 1975年8月築

■保証会社加入要 ■火災保険（借家人賠償特約付）加入要

※賃借部分の消防用設備等（火災報知器等）を法令に適合させる為の費用は借主様負担となります。



お問合せ

熊本県宅地建物取引業協会会員 免許番号 熊本県知事(3)第4691号



熊本市中央区下通2丁目3-6 双栄ビル2F

TEL 096-212-3335 FAX 096-212-3345