

物件概要書

物件タイプ：賃貸

取引態様：仲介

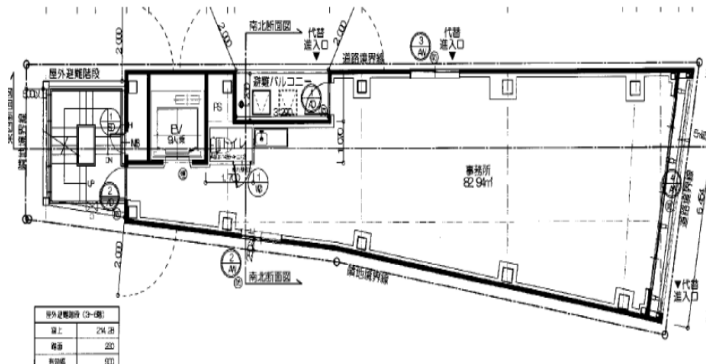
ビル名	G-SITE BLD	階号	4階
所在地	熊本市中央区新市街12-9	広さ	25.07坪(82.9㎡)
業種	貸店舗・事務所	引渡時期	相談
付帯設備	現状渡し（スケルトン：資料と現況が異なる場合、現況を優先致します。） 上記貸面積にはテラス部分を含みます。		
契約時必要書類	個人契約（保証人は2名必要です）		
	契約者及び保証人・印鑑証明書・実印・免許証コピー		
	法人契約（保証人は2名必要です）		
	会社謄本・会社印鑑証明書・会社実印		
賃料（税込）	275,000円	敷金（6ヶ月）	1,500,000円
共益費（税込）	22,000円	仲介料（税別）	275,000円
上記合計	297,000円	保証会社（税込）	月額総賃料の1ヶ月分
商栄会費	6,000円	火災保険（1年）	実費
水道・電気料	実費		

- 契約形態：普通借家契約 ■ 鉄骨造陸屋根 7階建 2019年4月築
- 保証会社加入要 ■ 火災保険加入要 ■ 飲食店不可 ■ 1フロア1テナント

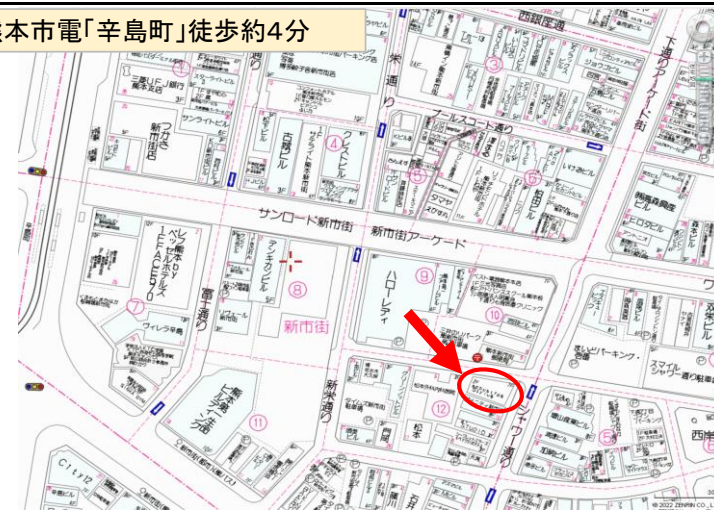
※仲介料の借主様負担割合は100%となります。

※鍵他社保有物件の為、内見ご希望の際は事前にお問合せ下さい。

※賃借部分の消防用設備等（火災報知器等）を法令に適合させる為の費用は借主様負担となります。



熊本市電「辛島町」徒歩約4分



お問合せ

熊本県宅地建物取引業協会会員 免許番号 熊本県知事(3)第4691号



熊本市中央区下通1丁目7-14ノグチビル2階

TEL 096-212-3335 FAX 096-212-3345