

物件概要書

物件タイプ：賃貸 取引態様：仲介

ビル名	TM12ビル	階号	9階 A号室
所在地	熊本市中央区下通2-1-22	広さ	20.57坪(68.0㎡)
業種	BAR・ラウンジ	引渡時期	相談
付帯設備	現状渡し（資料と現況が異なる場合、現況を優先致します。）		
契約時必要書類	個人契約（保証人は2名必要です）		
	契約者及び保証人・印鑑証明書・実印・免許証コピー・住民票		
	法人契約（保証人は2名必要です）		
	会社謄本・会社印鑑証明書・会社実印		
賃料（税別）	205,700円	敷金（3ヶ月）	617,100円
共益費（税別）	37,026円	仲介料（税別）	205,700円
ゴミ収集費（税別）	2,000円	保証会社（税別）	244,726円
上記合計	244,726円	火災保険（1年）	実費
水道・電気料	実費	契約金合計	1,312,252円

■鉄骨鉄筋コンクリート（一部鉄骨）造/陸屋根/地下1階付地上9階建/1992年6月築 坪単価：10,000円

■火災保険加入要 保証会社加入要 ■鍵交換費用：15,000円（税別）

■製氷機・冷蔵庫（リース時）費用：製氷機(25リットル 8,000円)、台下冷蔵庫(7,000円)

※新規契約時に設置費用(15,000円)・整備・清掃料(10,000円)が必要となります。

※借主様自身での購入又はリースによる持込みは可能です。

※賃借部分の消防用設備等（火災報知器等）を法令に適合させる為の費用は借主様負担となります。

◎リース賃貸も相談可（賃料：15,000円/坪 共益費：2,000円/坪 計：17,000円/坪）

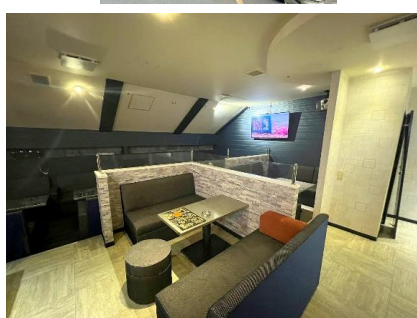
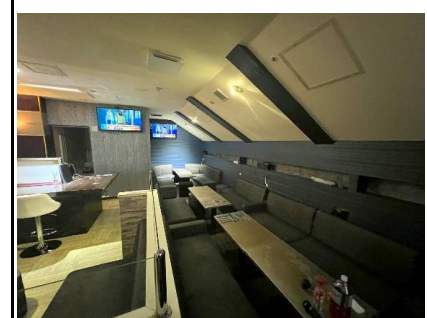
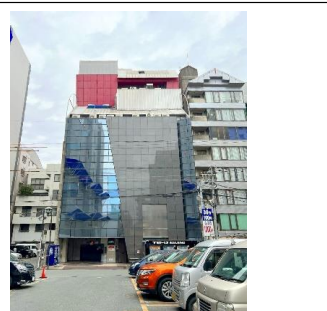
リース賃貸は、借主様のご要望に応じて貸主様にて内装工事負担を行って頂きます。

内装工事費用次第で賃料増額及びその他条件の変更が生じる可能性があります。

また、内装工事は原則として表装工事（クロス、床、天井、ソファの張替など）及び設備の設置

並びに改修となります。

熊本都市バス「下通筋」 徒歩3分



お問合せ

熊本県宅地建物取引業協会会員 免許番号 熊本県知事(3)第4691号



熊本市中央区下通2丁目3-6 双栄ビル2F

TEL 096-212-3335 FAX 096-212-3345