

# 物件概要書

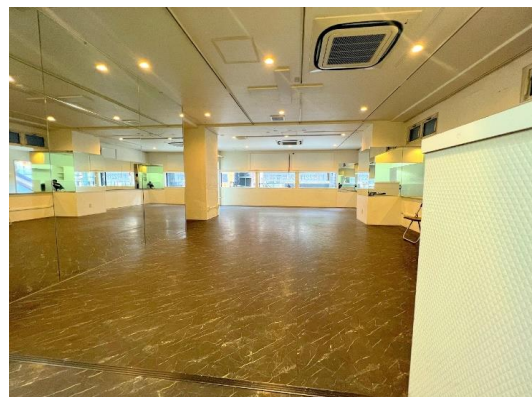
物件タイプ：賃貸 取引態様：仲介

ビル名	TM11ビル	階号	1F-A号
所在地	熊本市中央区安政町6-3	広さ	22.14坪(73.19㎡)
業種	店舗	引渡時期	即可能
付帯設備	現状渡し（資料と現況が異なる場合、現況を優先致します。）		
契約時必要書類	個人契約（保証人は2名必要です）		
	契約者及び保証人・印鑑証明書・実印・免許証コピー		
	法人契約（保証人は2名必要です）		
	会社謄本・会社印鑑証明書・会社実印		
賃料（税別）	340,000円	敷金（3ヶ月）	1,020,000円
共益費（税別）	24,000円	仲介料（税別）	340,000円
火災保険	実費	保証料（税別）	364,000円
上記合計（税別）	364,000円	合計	1,724,000円

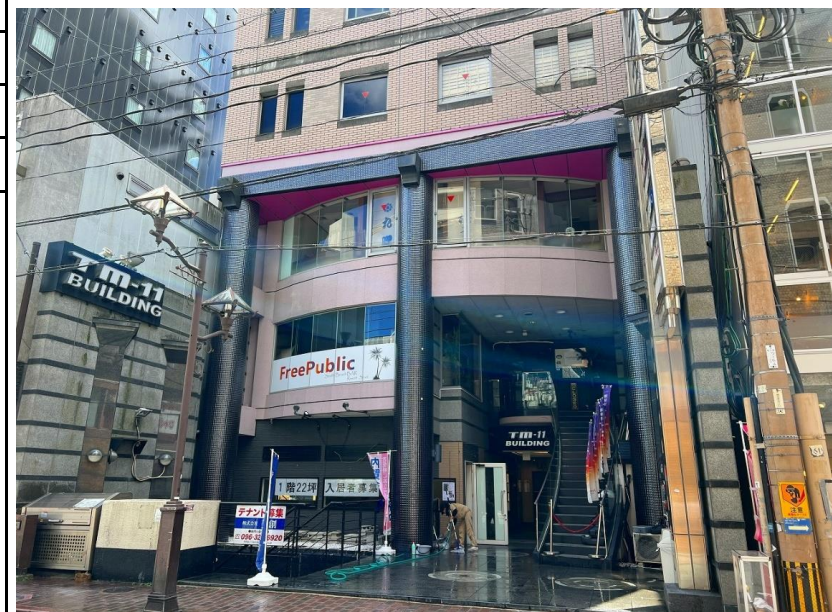
※上記金額は概算です。正確な金額はご契約前に御見積書を発行します。

坪単価：15,357円

- 普通建物賃貸借契約2年 ■鉄骨鉄筋コンクリート造 陸屋根 地下1階付10階建 1989(平成元)年12月築
  - 火災保険（借家人賠償特約付店舗総合保険）加入要 ■家賃保証会社加入要 ■町費別途
  - 仲介手数料の借主負担割合：100% ■ガス：都市ガス 上水道：熊本市 下水道：公共下水（実費）
- ※賃借部分の消防用設備等（火災報知器等）を法令に適合させる為の費用は借主負担となります。



熊本市電「通町筋」徒歩4分



## お問合せ

熊本県宅地建物取引業協会会員 免許番号 熊本県知事(3)第4691号



熊本市中央区下通2丁目3-6 双栄ビル2F

TEL 096-212-3335 FAX 096-212-3345