

物件概要書		物件タイプ：賃貸 取引態様：仲介	
ビル名	ラ・レジエンダ並木坂	階号	2階
所在地	熊本市中央区南坪井町1-10	広さ	約32.04坪(105.91㎡)
業種	飲食店等	引渡時期	相談
付帯設備	現状渡し（資料と現況が異なる場合、現況を優先致します。）		
契約時必要書類	個人契約（保証人は2名必要です）		
	契約者及び保証人・印鑑証明書・実印・免許証コピー		
	法人契約（保証人は2名必要です）		
	会社謄本・会社印鑑証明書・会社実印		
賃料（税別）	260,000円	敷金（3ヶ月）	780,000円
管理・共益費（税別）	10,000円	礼金（税別）	-円
上記合計（税別）	270,000円	仲介料（税別）	260,000円
火災保険（1年）	実費	保証会社（税別）	270,000円
水道・電気料	実費	契約金計（概算）	1,580,000円

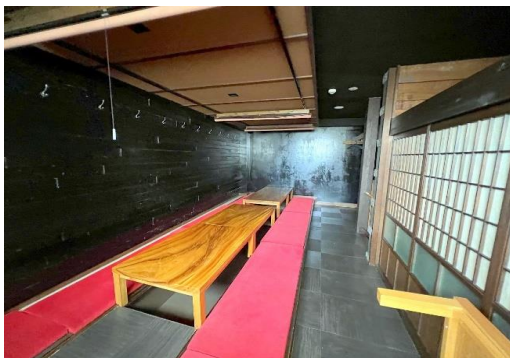
■普通建物賃貸借契約2年 ■鉄骨造地上2階建 2004年3月新築 ■坪単価：8,114円（税別）

■火災保険加入要 ■家賃保証会社に加入が必要な場合があります。 ■1フロア1テナント

■上水道：熊本市 排水：公共下水 ガス：都市ガス

※仲介手数料の借主負担割合：100%

※賃借部分の消防用設備等（火災報知器等）を法令に適合させる為の費用は借主様負担となります。



お問合せ

熊本県宅地建物取引業協会会員 免許番号 熊本県知事(3)第4691号



熊本市中央区下通2丁目3-6 双栄ビル2F

TEL 096-212-3335 FAX 096-212-3345