

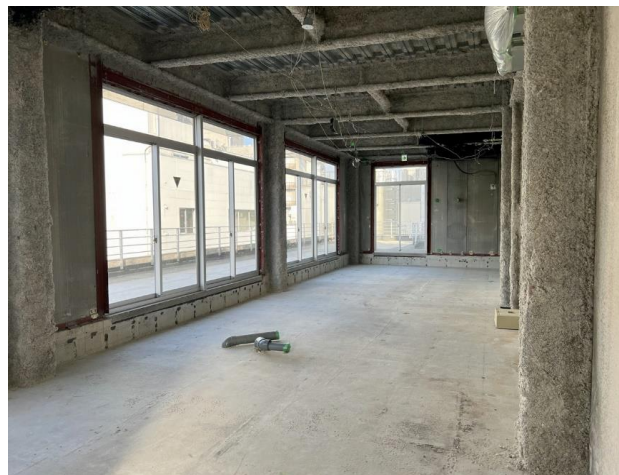
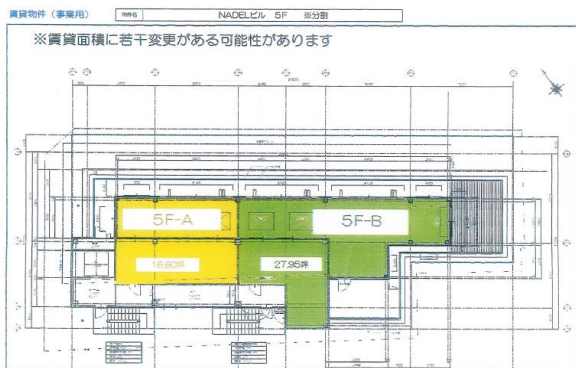
# 物件概要書

物件タイプ：定期借家(5年) 取引態様：媒介

ビル名	NADEL (ナデル) ビル	階号	5階 B号室
所在地	熊本市中央区下通1-3-1	広さ	約27.95坪(92.40㎡)
業種	店舗(飲食店可)・事務所	引渡時期	相談
付帯設備	引渡状態：スケルトン渡し 資料と現況が異なる場合、現況を優先致します。		
賃料(税込)	415,058円	敷金(6ヶ月)	2,263,950円
共益費(税込)	46,118円	ゴミ収集費	実費
上記合計(税込)	461,175円	保証会社(税込)	461,175円
水道・電気料	実費	火災保険(1年)	実費

坪単価：14,850円(税込)

- 定期建物賃貸借契約5年 ■ 鉄骨造陸屋根5階建 2016年8月築
  - 火災保険加入要 ■ 家賃保証会社加入要 ■ 看板使用料：11,000円/月(税込)
- ※賃借部分の消防用設備等(火災報知器等)を法令に適合させる為の費用は借主様負担となります。



## お問合せ

熊本県宅地建物取引業協会会員 免許番号 熊本県知事(3)第4691号



熊本市中央区下通1丁目7-14ノグチビル 2階

TEL 096-212-3335 FAX 096-212-3345