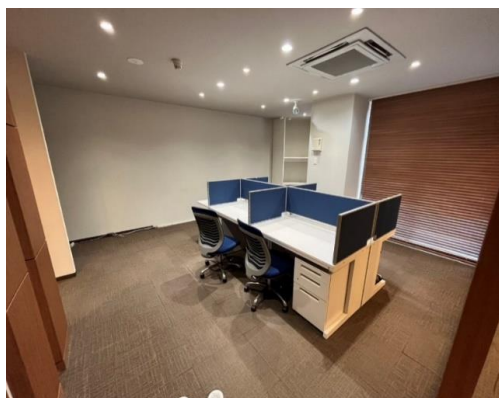


物件概要書 物件タイプ：賃貸（定期借家5年） 取引態様：仲介			
ビル名	TMビル	階号	1・2階
所在地	熊本市中央区通町37番地	広さ	約53.14坪(175.68㎡)
業種	事務所	引渡時期	即可能
付帯設備	現状渡し（資料と現況が異なる場合、現況を優先致します。）		
契約時必要書類	個人契約（保証人は2名必要です）		
	契約者及び保証人・印鑑証明書・実印・免許証コピー・住民票		
	法人契約（保証人は2名必要です）		
	会社謄本・会社印鑑証明書・会社実印		
賃料（税込）	385,000円	敷金	800,000円
共益費（税込）	55,000円	仲介料（税込）	385,000円
町費	500円	保証会社（税込）	440,500円
上記合計	440,500円	火災保険	実費
水道・電気料	実費		

- 構造：SRC造アルミニウム板葺9階建 1986年3月築 ■定期借家(5年) ※5年未満解約時違約金有
 - 火災保険加入要 保証会社加入要 ■1階約14坪 2階約39坪
 - 電気：九州電力 水道：熊本市 ガス：都市ガス ■設備：エアコン ■駐車場：4台収納可
- ※賃借部分の消防用設備等（火災報知器等）を法令に適合させる為の費用は借主様負担となります。



お問合せ

熊本県宅地建物取引業協会会員 免許番号 熊本県知事(3)第4691号



熊本市中央区下通1丁目7-14ノグチビル2階

TEL 096-212-3335 FAX 096-212-3345