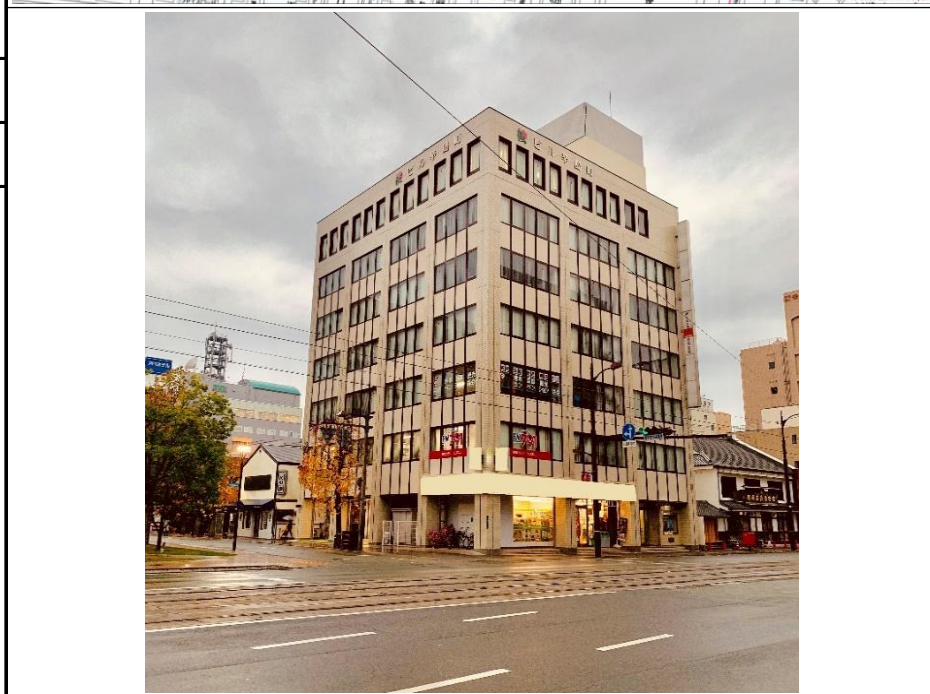


# 物件概要書

物件タイプ：賃貸

取引態様：仲介

ビル名	桜ビル辛島町	階号	701号
所在地	熊本市中央区辛島町8-23	広さ	107.98坪(356.95㎡)
業種	事務所	引渡時期	2023年10月以降
付帯設備	現状渡し（資料と現況が異なる場合、現況を優先致します。） OAフロア未設置（応相談）		
契約時必要書類	個人契約（保証人は2名必要です）		
	契約者及び保証人・印鑑証明書・実印・免許証コピー		
	法人契約（保証人は2名必要です）		
	会社謄本・会社印鑑証明書・会社実印		
賃料（税込）	1,069,002円	敷金（6ヶ月）	5,830,920円
共益費（税込）	356,334円	仲介料（税別）	1,069,002円
上記合計	1,425,336円	保証会社（税込）	月額総賃料の1ヶ月分
水道料	実費	火災保険（1年）	実費
電気料	実費		



※賃借部分の消防用設備等（火災報知器等）を法令に適合させる為の費用は借主様負担となります。

■SRC造地上8階建 建築年月：1977年5月 ■保証会社加入要 ■火災保険加入要

駐車料：25,000円（税抜）/台+敷金3ヵ月 看板料14,000円（税抜）/区+敷金3ヵ月



サクラマチクマモト至近！



## お問合せ

熊本県宅地建物取引業協会会員 免許番号 熊本県知事(3)第4691号



熊本市中央区下通2丁目3-6 双栄ビル2F

TEL 096-212-3335 FAX 096-212-3345