

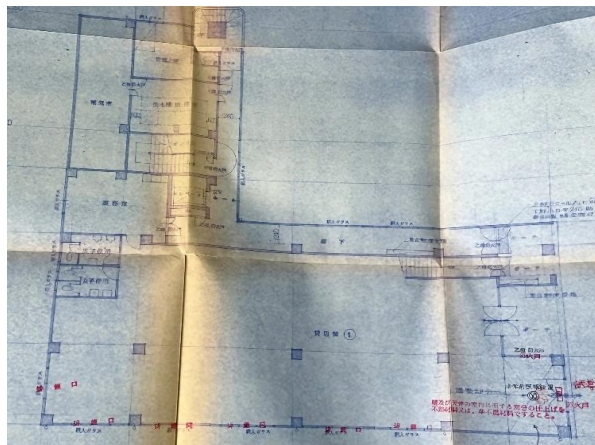
物件概要書			
物件タイプ	賃貸	取引態様	仲介
ビル名	上通ニューコーポ	階号	1階
所在地	熊本市中央区上林町3-34	広さ	約90坪(297.52㎡)
業種	相談	引渡時期	相談
付帯設備	現況：スケルトン（資料と現況が異なる場合、現況を優先致します。）		
契約時必要書類	個人契約（保証人は2名必要です）		
	契約者及び保証人・印鑑証明書・実印・免許証コピー		
	法人契約（保証人は2名必要です）		
	会社謄本・会社印鑑証明書・会社実印		
賃料（税込）	1,100,000円	敷金（6ヶ月）	6,000,000円
共益費（税込）	-	仲介料（税込）	1,100,000円
上記合計	1,100,000円	保証会社（税込）	月額総賃料の1ヶ月分
水道・電気料	実費	火災保険（1年）	実費

坪単価：11,111円（税別）

■普通借家契約(2年) ■鉄骨コンクリート造 11階建 1978年12月築

■火災保険加入要 ■家賃保証会社加入要 ■分割相談可

※賃借部分の消防用設備等（火災報知器等）を法令に適合させる為の費用は借主様負担となります。



お問合せ

熊本県宅地建物取引業協会会員 免許番号 熊本県知事(4)第4691号



熊本市中央区下通1丁目7-14ノグチビル2階

TEL 096-212-3335 FAX 096-212-3345